

Условные обозначения

ГРАНИЦЫ:

52:41:1601005:391 – Границы и номера проектируемых земельных участков

----- - Граница разработки проекта планировки

т.1 - Поворотные точки границ земельных участков общего пользования и их номера

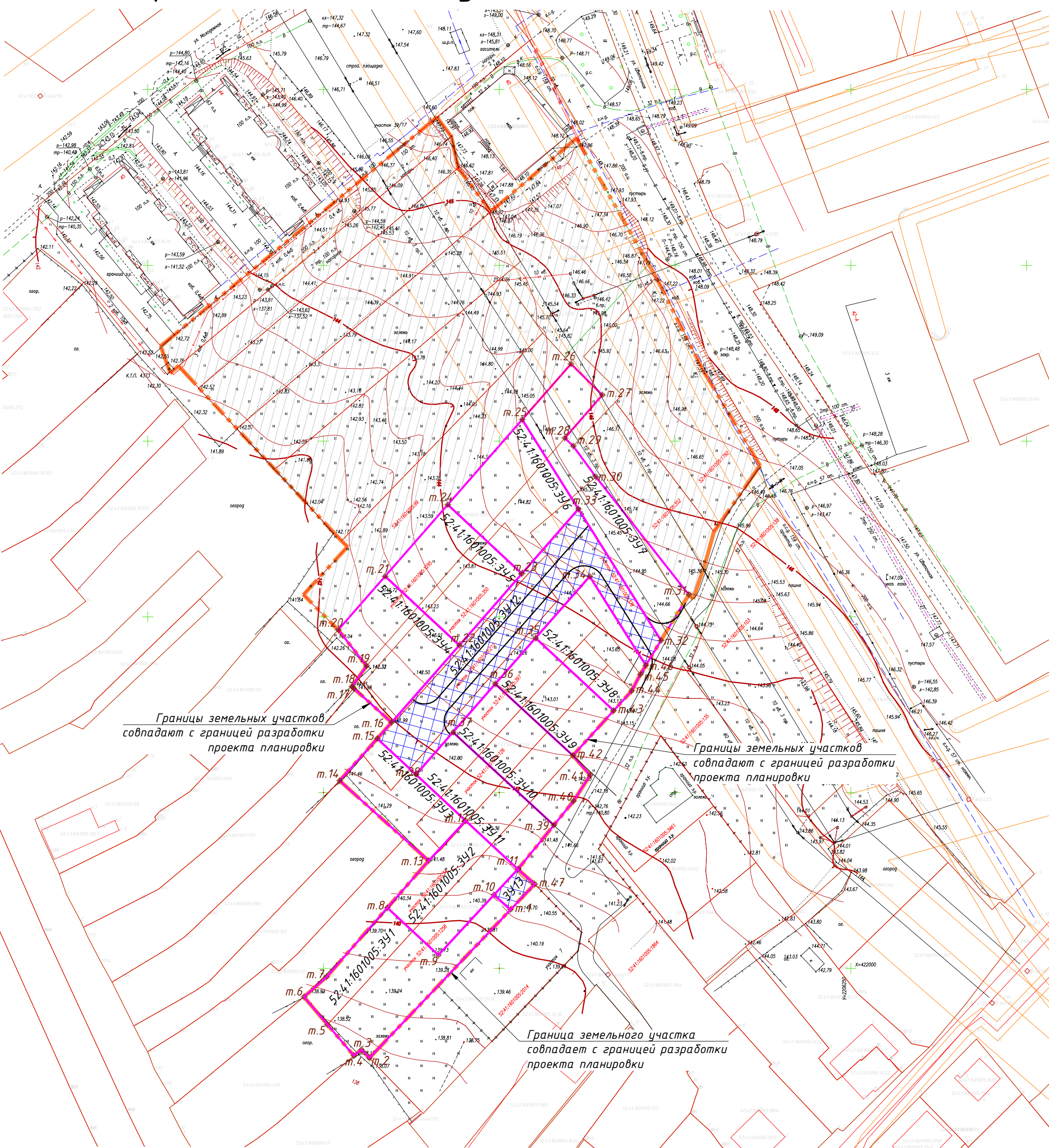
----- - Граница образуемых земельных участков (территория) общего пользования

----- - Не изменяемые земельные участки в границах разработки проекта за границами проектируемых земельных участков

Ведомость образуемых и изменяемых земельных участков

Образуемые земельные участки				Изменяемые
Условный кадастровый номер образуемого земельного участка	Площадь, кв.м.	Вид разрешенного использования по классификатору	Категория земель	Условный кадастровый номер изменяемого земельного участка (части земельного участка)
52:41:1601005:391	104 7,0	Индивидуальное жилищное строительство	Земли населенных пунктов	52:41:1601005:1258; 52:41:1601005:34
52:41:1601005:392	6 71,0	Индивидуальное жилищное строительство	Земли населенных пунктов	52:41:1601005:1258; 52:41:1601005:34; 52:41:1601005:126; 52:41:1601005:397
52:41:1601005:393	539,0	Индивидуальное жилищное строительство	Земли населенных пунктов	52:41:1601005:397; 52:41:1601005:126; 52:41:1601005:212
52:41:1601005:394	740,0	Индивидуальное жилищное строительство	Земли населенных пунктов	52:41:1601005:1295; 52:41:1601005:350
52:41:1601005:395	777,7	Индивидуальное жилищное строительство	Земли населенных пунктов	52:41:1601005:1295; 52:41:1601005:350
52:41:1601005:396	815,4	Индивидуальное жилищное строительство	Земли населенных пунктов	52:41:1601005:1295; 52:41:1601005:350; 52:41:1601005:376
52:41:1601005:397	922,3	Индивидуальное жилищное строительство	Земли населенных пунктов	52:41:1601005:1295; 52:41:1601005:376
52:41:1601005:398	578,8	Индивидуальное жилищное строительство	Земли населенных пунктов	52:41:1601005:397; 52:41:1601005:126; 52:41:1601005:34; 52:41:1601005:376
52:41:1601005:399	523,0	Индивидуальное жилищное строительство	Земли населенных пунктов	52:41:1601005:397; 52:41:1601005:126; 52:41:1601005:34;
52:41:1601005:3910	698,6	Индивидуальное жилищное строительство	Земли населенных пунктов	52:41:1601005:397; 52:41:1601005:126; 52:41:1601005:34; 52:41:1601005:1258
52:41:1601005:3911	631,2	Индивидуальное жилищное строительство	Земли населенных пунктов	52:41:1601005:397; 52:41:1601005:126; 52:41:1601005:34; 52:41:1601005:1258;
52:41:1601005:3912	1493,3	Земельный участок (территория) общего пользования	Земли населенных пунктов	52:41:1601005:397; 52:41:1601005:212; 52:41:1601005:376; 52:41:1601005:350
52:41:1601005:3913	63,2	Земельный участок (территория) общего пользования	Земли населенных пунктов	52:41:1601005:1258

Чертёж межевания территории с указанием образуемых границ земельного участка общего пользования



Градостроительный регламент
На разрабатываемый участок распространяется действие "Правил землепользования и застройки сельского поселения Березовский сельсовет Арзамасского муниципального района Нижегородской области" от 03.05.2011г. №57 в части ее соответствия территориальным зонам Ж-2А - зона многоквартирной жилой застройки малой этажности.

						2542-24-ППМ			
						Проект планировки и межевания территории перспективной жилой застройки по адресу: Нижегородская область, городской округ город Арзамас, д. Березовка, ул. Цветочная.			
Изм.	Кол.уч.	Лист	№Док	Подп.	Дата	Утверждаемая часть.	Стадия	Лист	Листов
Директор		Лапшинов			03.24		П	5	
Разработ.		Арасланова			03.24	Чертеж межевания территории с указанием образуемых границ земельного участка общего пользования. М 1:1000.	ООО "НовоТех" г. Арзамас		